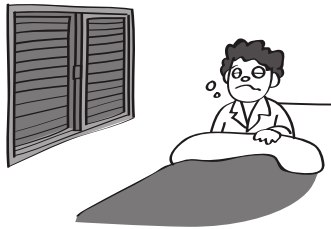
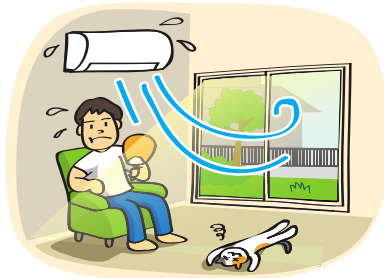


# はじめませんか？ 電動シャッターで 快適&安心生活

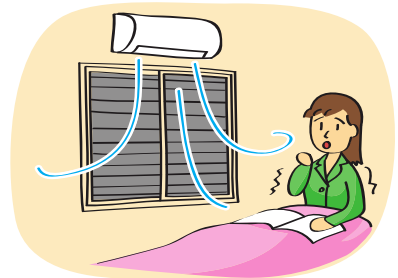
毎日ちょっと不便に感じていた、こんな事はありませんか？



シャッターを開けるのが面倒…  
開けないといつまでも真っ暗！



熱くて日差しがまぶしいけど  
シャッターを閉める程でもない…



涼しい夜風を入れたいけど  
防犯面が心配…

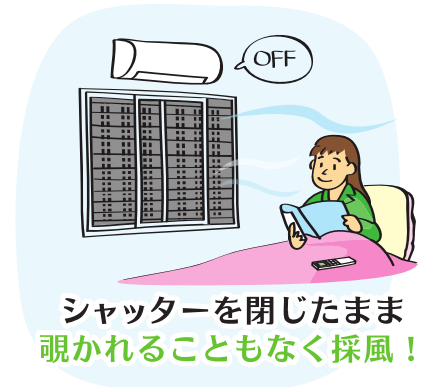
電動タイプのシャッターならこんなに **快適** な暮らしに！



タイマーでシャッターが開き、  
朝の光が目覚ましに



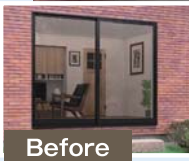
熱や日差しを程よく遮り  
快適にエコ生活



シャッターを閉じたまま  
覗かれることもなく採風！

シャッターで住まいをガード！こんなに **安心** な暮らしに！

After



Before

ガラス破りや窓からの  
侵入を防ぐ

**自動ロック機能**

電動タイプは、シャッターが完全に閉じると自動的にモーターロックがかかります。

鍵をかけ忘れる心配もありません

耐風圧に優れ  
窓をしっかり守る

**飛散物からガード**

耐風圧  
風速 約 **36** m/s

強い台風の風速にも耐える

**壁を壊さず  
施工可能！**

**最短60分で  
取付可能！**

さらに！  
こんな  
効果も

寒さから窓をガード！  
冬の結露も軽減！

遮音性が高まり、  
屋内外の騒音軽減！

採風・採光シャッター エアリス

# 電動シャッターなら毎日面倒がなく、快適に使えます!



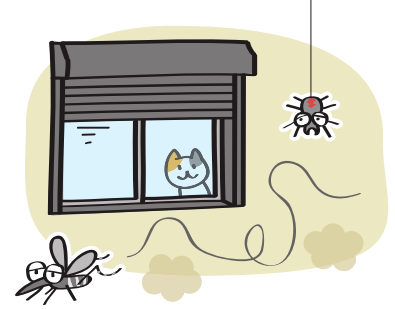
## 電動で開閉がカンタン

ご高齢の方でも気軽に使えます  
ボタンを押すだけラクラク!



## 手を汚さずに開閉!

シャッター動作音も静かで  
ご近所に気兼ねなく開閉!



## 窓を開けずに開閉

イヤな虫やホコリが入らず、  
窓ガラスも汚れにくい!

## 電動シャッターのリモコンは配線不要。工事もカンタン!

## さらに! お好みの快適機能で電動シャッターが選べます

### マルチ電動・採風・採光シャッター 1つのリモコンで様々な操作が可能

#### マルチ電動

リモコンでらくらく!  
タイマーで自動的に開閉!

**タイマー設定** で自動開閉。  
朝の目覚ましシャッターも便利!

#### チャンネルボタン

複数台のシャッターを  
1つのリモコンで操作可能



#### 採風・採光機能

シャッターをしめたまま  
採風・採光!

屋外からの視線を遮りながら安心して  
風と光を取り込める新構造のシャッター

リモコンで採風・採光も調節可能

TOSTEM  
エアリス

耐風圧  
風速約 **36m/s**<sup>※1</sup>

自動ロック機能 挟まれ防止機能<sup>※2</sup>



採風

採光

遮蔽

フラップスラット

エアリスの  
商品紹介  
動画



## ベーシックな鋼板製シャッター



マルチ電動 または  
リモコン電動 が選べます

イタリア TOSTEM

耐風圧  
風速約 **36m/s**<sup>※1</sup> 自動ロック機能  
挟まれ防止機能<sup>※2</sup>

#### リモコン電動

お部屋のどこからでもシャッター  
1台の開閉・停止ができます



## 風に強い タフなアルミ製シャッター



電動SSS ワイヤレス  
壁スイッチ

クワトロ TOSTEM

耐風圧  
風速約 **44m/s**<sup>※1</sup> 自動ロック機能  
挟まれ防止機能<sup>※2</sup>

#### 電動SSS

無線方式の壁付スイッチでシャッター  
1台の開閉・停止ができます



※1 均一に力が加わることを想定した性能のため、ある箇所に集中的に力が加わった場合は破損する場合があります。※2 スラットが降下中に障害物に当たり、一定の力がかかると停止して反転します。

㈲高建ハウジング西インター営業所  
福島市成川字上谷地64-6  
024-572-7020  
<http://www.kouken-housing.jp>  
[kenichi@kouken.arrow.jp](mailto:kenichi@kouken.arrow.jp)